

**Extrait du Registre des Délibérations**  
**Du Comité deS AGES du Pays Trithois**  
**SEANCE DU 13 DECEMBRE 2017**  
**N° 20170037**

**L'an deux mille dix sept, le treize décembre à 18h00**, le comité syndical du Comité deS AGES du Pays Trithois s'est réuni au Comité deS AGES du Pays Trithois à Aulnoy lez valenciennes, Sous la présidence de Norbert JESSUS, Président du Comité deS AGES du Pays Trithois.

Date de la convocation :	06 décembre 2017
Membres en exercice :	32
Présents :	22 présents
<b>UNANIMITE</b>	
Voix pour	
Voix contre	
Abstention(s)	

**Objet :**

**20170037 :** Rapport d'orientation budgétaire 2018

**Présents Titulaires** : ANDRE Liliane et JOURNEZ Robert « Artres », DUSART Julien et RENARD Gérard « Aulnoy lez valenciennes », BRUNET Joël et PAMART Jean Baptiste « Famars », BAILLEUX Marie Claire et SOUPLET Marie Claude « Haulchin », KERN Claudine « Hérin », DOLEZ Charline et DUMOULIN Henri « Maing », CHOAIN Isabelle « Prouvy », MAITTE Marie Pascale « Quérénaing », MAJDALANI Aboud et DOYEN Jean Claude « Rouvignies », JESSUS Norbert et HONORE Claudette « Trith-Saint-Léger », GILLERON Marc « Verchain Maugré »

**Présents Suppléants** : LASSELIN Marie Jeanne « Hérin », DE CECCO Gisèle « La Sentinelle », HAVEZ Christine « Prouvy », GABELLE Jean Claude « Verchain Maugré »

**Excusés-Absents** : SCARTOCCETTI Franck « Hérin », GOUGET Jeannine et SOPO Bernadette « La Sentinelle », METAYER Jean Maurice et HAMIEAU Maud « Monchaux sur écaillon », DILIBERTO Martine et TIMPANO Pascal « Petite Forêt », MOYAUX Isabelle « Prouvy », MAITTE Sarah « Quérénaing », POTIER Sylvia et PILLON Michel « Raismes », GARCON Yvette et LIONNE Annie Claude « Thiant », DUPONT Michel « Verchain Maugré »

La loi n°2015-991 du 07 août 2015 portant nouvelle disposition territoriale de la République (NOTRe), crée, par son article 107, de nouvelles dispositions relatives à la transparence et à la responsabilité financières des collectivités territoriales.

Certaines de ces dispositions sont d'application immédiate et doivent être prises en compte par les collectivités pour le 1<sup>er</sup> trimestre 2016.

L'article 107 de la loi NOTRe a modifié les articles L.2313-1, L.3313-1 et L.4313-1 du CGCT relatifs à la publicité des budgets et des comptes.

Dans les communes, les EPCI et les départements, une présentation brève et synthétique retraçant les informations financières essentielles devra être annexée au budget dès l'exercice 2018.

Cette note, ainsi que le DOB, seront mises en ligne sur le site internet du Comité deS AGES du Pays Trithois après adoption par l'assemblée délibérante.

Il est demandé aux délégués du Comité Syndical d'en prendre acte

VU l'article L.2313-1 du Code Général des Collectivités Territoriales,

VU la loi n°2015-991 du 7 août 2015 portant nouvelle disposition territoriale de la République (NOTRe),

CONSIDERANT qu'il appartient au Comité Syndical d'en prendre acte,

**Le Comité Syndical,**  
**Après avoir entendu Monsieur le Président,**

**PREND ACTE** des éléments détaillés du rapport d'orientation budgétaire 2018 établi sur la base des données disponibles de l'année 2017.

**PREND ACTE** de la mise en ligne du rapport d'orientation budgétaire sur le site internet du Comité deS AGES du Pays Trithois.

Ainsi fait et délibéré  
Pour extrait conforme,  
Signé,

Délibération télétransmise  
en Sous Préfecture de Valenciennes  
le :

Comité deS AGES  
du Pays Trithois

20170037

2/27



# Rapport d'orientation budgétaire 2018

Ensemble, donnons plus de vie à leurs jours

Comité deS AGES du Pays Trithois  
Rue Pierre Brossolette  
BP N°70355  
Aulnoy Lez Valenciennes

59304 VALENCIENNES CEDEX

Tél. : 03 27 23 78 00

Fax : 03 27 23 78 99

Site web : [www.cdesages.com](http://www.cdesages.com)



## 1. CONTEXTE GENERAL

Les nouvelles dispositions de la loi NOTRe : transparence et responsabilité financière.

La loi n°2015-991 du 7 août 2015 portant nouvelle disposition territoriale de la République (NOTRe), crée, par son article 107, de nouvelles dispositions relatives à la transparence et à la responsabilité financières des collectivités territoriales.

Parmi elles, certaines sont applicables immédiatement et doivent être prises en compte par les collectivités, d'autres nécessitent des décrets d'application.

L'article 107 de la loi du 7 août 2015 portant nouvelle organisation territoriale de la République (NOTRe) a modifié les articles L2312-1, L3312-1, L5211-36 relatifs au débat d'orientation budgétaire (DOB), en complétant les dispositions relatives à la forme et au contenu du débat.

Pour les communes de plus 3 500 habitants et leurs établissements publics, les métropoles, les départements, les nouvelles dispositions imposent à l'exécutif local de présenter à son organe délibérant, dans un délai de deux mois précédant l'examen du budget, un rapport sur :

- Les orientations budgétaires
- Les engagements pluriannuels
- La structure et la gestion de la dette

Pour les communes de plus de 10 000 habitants, les EPCI de plus de 10 000 habitants comprenant au moins une commune de 3 500 habitants, les métropoles, les départements, ce rapport comprend également une présentation de la structure et de l'évolution des dépenses et des effectifs (évolution prévisionnelle et exécution des dépenses de personnel, des rémunérations, des avantages en nature ou encore du temps de travail).

Le ROB donne lieu à un débat. Celui-ci est acté par une délibération spécifique. Le ROB et la délibération qui s'y rapporte sont transmis au préfet ou au sous-préfet de l'arrondissement.

Dans un souci de transparence constant, il est primordial de donner à l'ensemble des délégués syndicaux, une vision précise des finances et des orientations poursuivies par le Comité deS AGES du Pays Trithois.

Cet état des lieux est restitué en comité syndical plusieurs fois par an par les documents cadres comme le débat d'orientation budgétaire, présentation du budget, présentation du compte administratif, délibérations modificatives du budget....

Le décret n°2016-841 du 24 juin 2016 précise le contenu ainsi que les modalités de publication et de transmission du rapport d'orientation budgétaire.

Le ROB sera mis en ligne sur le site du Comité deS AGES du Pays Trithois

## 1.1 Les principales mesures concernant les Collectivités prévues dans le projet de Loi de Finances 2018

Le Projet de loi de finances pour 2018 a été présenté en Conseil des ministres le 27 septembre 2017. Le texte sera ensuite discuté par le Parlement au cours de l'automne pour un vote en fin d'année.

### Les principales mesures fiscales et budgétaires :

1. Redonner du pouvoir d'achat aux Français
2. Lutter efficacement contre le chômage et inciter à l'activité
3. Compétitivité et attractivité
4. Soutenir l'investissement et l'innovation
5. Accompagner la transition écologique
6. Transformer la politique du logement
7. Soutenir nos armées, soutenir l'effort de justice et de sécurité

Conformément aux orientations présentées dans le cadre de la Conférence Nationale des Territoires (CNT), la logique de baisse des dotations qui traduisait jusqu'alors la contribution des collectivités territoriales au redressement des finances publiques est abandonnée provisoirement. Le gouvernement privilégie une logique partenariale, reposant sur la confiance en l'initiative locale pour dégager des économies.

En conséquence, le PLF prévoit une enveloppe de DGS égale à celle de 2017 : 30.9 milliard d'euros en 2018. Parallèlement et indépendamment du PLF, il est prévu que les collectivités locales réalisent un effort à hauteur de 13 milliards d'euros d'ici à 2022, soit un niveau moyen de 2.6 milliards par an à partir de 2018. Effort qui ne sera pas comptabilisé à travers une baisse sèche de leurs dépenses par rapport à 2017 mais une progression réduite.

Il s'agit de « restaurer la confiance avec les collectivités locales » a précisé le ministre des comptes publics lors de la présentation du volet collectivités de PLF pour 2018 au Comité deS AGES du Pays Trithois finances locales saluant « les efforts de gestion importants réalisés par les collectivités locales au cours des quatre dernières années ».

Un contrat spécifique sera proposé aux collectivités les plus importantes en termes démographique, représentant 80% de la dépense publique, à savoir les régions, les départements, les communes de plus de 50 000 habitants et les intercommunalités à fiscalité propre de plus de 150 habitants, soit un total de 319 collectivités.

Pour ces collectivités « l'effort de modération » portera bien sur les dépenses de fonctionnement a expliqué le ministre dont l'évolution sera plafonnée à hauteur de 1.2% par an. Avec ou hors inflation, avec ou sans budget annexe, avec ou sans élargissement aux budgets gérés par les syndicats ou des services publics pris en charge par des SEM ou des SPL... ce sont les questions qui devront être traitées par la mission chargée de mettre en œuvre ce volet de la Conférence Nationale des Territoires.

La répartition de la DGF comprendrait néanmoins une progression de la DSU et de la DSR de 90 millions d'euros chacune. Pour tenir dans l'enveloppe fermée, la dotation de compensation et d'ajustement, ainsi que la DCRTP seraient revues à la baisse.

## Dispositions diverses

FCTVA : le projet de loi de finances pour 2018 prévoit l'automatisation de la gestion du fonds de compensation pour la TVA. Cette proposition fait suite à une large consultation lancée auprès des associations représentatives des élus locaux, dans le cadre d'une mission confiée à l'inspection générale des finances et l'inspection générale de l'administration. L'enjeu est ici de simplifier et harmoniser les règles de gestion du FCTVA et d'améliorer la sécurité juridique et comptable de son exécution.

Le Gouvernement a retenu une réforme consistant à automatiser la gestion du FCTVA par un recours à une base comptable des dépenses engagées et mises en paiement permettant une dématérialisation quasi-intégrale de la procédure d'instruction, de contrôle et de versement.

La dotation de soutien à l'investissement local (DSIL) confortée. En 2018, des crédits à hauteur de 665 M€ sont prévus pour appuyer les projets portés par les communes et les établissements intercommunaux.

Ils se décomposent ainsi

Une première enveloppe de 615 M€ est consacrée aux grandes priorités d'investissement définies entre l'Etat, d'une part, et les communes et les établissements intercommunaux, d'autre part.

Une seconde enveloppe, de 50 M€ aura vocation à attribuer des subventions supplémentaires à des communes ou des établissements publics de coopération intercommunale (EPCI) qui se sont engagés, dans le cadre d'un Contrat conclu avec le préfet de région, à maîtriser leurs dépenses de fonctionnement dans le cadre d'un projet de modernisation.

Les principales mesures fiscales et budgétaires :

8. Redonner du pouvoir d'achat aux Français
9. Lutter efficacement contre le chômage et inciter à l'activité
10. Compétitivité et attractivité
11. Soutenir l'investissement et l'innovation
12. Accompagner la transition écologique
13. Transformer la politique du logement
14. Soutenir nos armées, soutenir l'effort de justice et de sécurité

## 2. Présentation du Comité deS AGES du Pays Trithois

Le comité deS AGES du Pays Trithois est un Syndicat Intercommunal à Vocation Unique « **l'instruction, la construction, la mise en œuvre, la gestion des équipements sociaux et médico-sociaux relevant de l'article L.312-1 alinéas 6 et 7 du CASF.** Et l'instruction, la construction, la mise en œuvre, la gestion des équipements de type « Habitat regroupé » relevant de la loi n°2015-1776 du 28 décembre 2015 dite A.S.V et du C.C.H. (Code de la construction et de l'Habitat) particulièrement définis dans celui-ci à l'article L631 alinéa 13 à 16.

Il propose des structures et services à domicile répondant aux besoins et attentes des personnes âgées des 16 communes adhérentes : Artres, Aulnoy les valenciennes, Famars, Haulchin, Hérin, Maing, Monchaux sur Ecaillon, Prouvy, Petite Forêt, Quérénaing, Raismes, Rouvignies, La Sentinelle, Thiant, Trith-Saint-Léger, Verchain maugré.

Le budget du SIVU "Comité deS AGES du Pays Trithois » relève du plan comptable M14 selon l'art L2312-3 du CGCT relatif à l'instruction budgétaire et comptable M14 applicable aux communes et établissements publics communaux à caractère administratif.

Le SIVU « **Comité deS AGES du Pays Trithois** » est alimenté par (Art. L.5212-19 du CGCT) :

- Le revenu des biens, meubles et immeubles du syndicat,
- Les sommes qu'il reçoit des administrations publiques, des associations, des particuliers en échange d'un service rendu.
- Les subventions de l'État, de la région, du département et des communes
- Les produits des dons et legs
- Les produits des taxes, redevances et contributions correspondant aux services assurés,
- Les produits des emprunts
- La participation financière des communes adhérentes

Nombre de communes	16 communes
Nombre d'habitants	56 965 habitants
Montant du budget fonctionnement	
Nombre d'agents au 31/12/2017	1 agent (titulaire)
Établissements pour personnes âgées dépendantes	EHPAD « Harmonie » : 55 lits EHPAD « Les Godenettes » : 65 lits
Établissements pour personnes âgées atteintes de la maladie d'Alzheimer et/ou apparentée	Accueil de jour « La Relaiillance » : 14 places Accueil de jour « Yokoso » : 12 places
Résidence autonomie	Les Heures Claires : 46 appartements (TI) et 3 appartements (TII)

SPASAD	<b>SAAD : (service d'accompagnement et d'aide à domicile)</b>  Prestataire Assistance téléalarme Restauration à domicile Transport accompagné Aide mémoire-re-création Garde itinérante de nuit Petits travaux de bricolage et jardinage
	<b>SSIAD (service de soins infirmiers à domicile)</b> Et son Equipe Spécialisée Alzheimer

Les établissements et services, non érigés en établissements publics autonomes, sont gérés par l'instruction budgétaire et comptable M22 car les règles comptables qui découlent des méthodes de calcul des prix de journée, forfaits ou dotations globales, leurs sont applicables, ils ont un budget propre et ces budgets sont indépendants les uns par rapport aux autres. **Ces établissements et services passeront en EPRD « État prévisionnel des recettes et des dépenses » à compter du 01 janvier 2018.**

## 2.1 Statistique nombre d'utilisateurs par service ou résidence pour chaque commune du Comité deS AGES du Pays Trithois pour l'année 2017

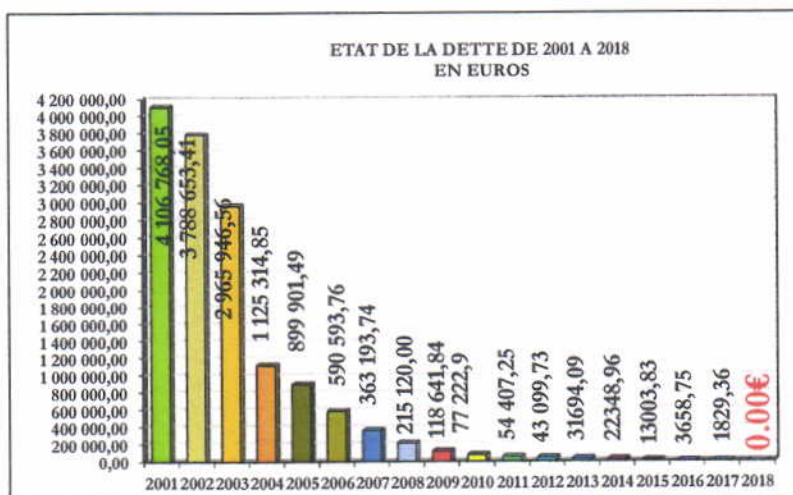
Services à domicile	Restauration à Domicile	Transport accompagné	Téléalarme	Prestataire	SSIAD	ESAD	JARDINAGE HORS CONVENTION	JARDINAGE CONVENTION CCAS OU MAIRIE	BRICOLAGE	Total
	Nbre d'utilisateurs	Nbre d'utilisateurs	Nbre d'utilisateurs	Nbre d'utilisateurs	Nbre d'utilisateurs	Nbre d'utilisateurs	Nbre d'utilisateurs	Nbre d'utilisateurs	Nbre d'utilisateurs	
Artres	1		1	2						4
Aulnoy lez valenciennes	12	1	71	119	47	13	2		1	266
Famars	6		6	23	6	3	2			46
Haulchin	1		3	6			1			11
Hérin	20		2	9			2	55		88
La sentinelle	1			2						3
Maing	17	4	17	82	27	8	2		1	158
Monchaux sur écaillon			1	5	1	1				8
Petite Forêt	2	2	25	2		7				38
Prouvy	6		4	23	6	1	1		1	42
Quérénaing	1		11	27	10	2	1			52
Raismes	1		1	1		14				17
Rouvignies	1			8	2					11
Thiant	3	1	4	40	13	2	2			65
Trith-Saint-Léger	12	5	102	140	38	9	4		1	311
Verchain maugré			10	18	2	3				33
<b>TOTAL</b>	<b>84</b>	<b>13</b>	<b>258</b>	<b>507</b>	<b>152</b>	<b>63</b>	<b>17</b>	<b>55</b>	<b>4</b>	<b>1153</b>

Résidences	Harmonie	Les Godenettes	Heures Claires	Relailliance	Yokoso	Total
	Nbre résidents	Nbre résidents	Nbre résidents	Nbre résidents	Nbre résidents	
Artres	1		1			2
Aulnoy lez valenciennes	15	2	7		4	28
Famars	4		1	2	1	8
Haulchin	2			1	5	8
Hérin				1	4	5
La sentinelle	2	4				6
Maing	9	3	1		2	15
Monchaux sur écaillon						
Petite Forêt		2		5		7
Prouvy	4	6	2			12
Quérénaing						
Raismes	2	1	1	11		15
Rouvignies						
Thiant	1	2			1	4
Trith-Saint-Léger	10	18	4	1	4	37
Verchain maugré	2	1				3
<b>TOTAL</b>	<b>52</b>	<b>39</b>	<b>17</b>	<b>21</b>	<b>21</b>	<b>150</b>

### 3. SITUATION ET ORIENTATIONS BUDGETAIRES DE LA COLLECTIVITE

#### 3.1 Évolution du Budget « Comité deS AGES du Pays Trithois » sur 5 ans

	CA 2014	CA 2015	CA 2016	BP 2017+ DM	PREVISIONNEL 2018
<b>TOTAL DU BUDGET RECETTES</b>	<b>503 004.73€</b>	<b>505 776.06€</b>	<b>524 519.25€</b>	<b>553 903.96€</b>	<b>471 980€</b>
<b>TOTAL DU BUDGET EN DEPENSES</b>	<b>419 754.68€</b>	<b>422 335.62€</b>	<b>429 185.29€</b>	<b>553 903.96€</b>	<b>471 980€</b>
RESULTAT	83 250.05€	83 440.44€	95 333.96€		
RECETTES INVESTISSEMENT	94 345.30€	88 194.33€	75 962.19€	93 403.96€	20 470€
DEPENSES INVESTISSEMENT	12 225.13€	24 705.08€	1 829.39€	93 403.96€	20 470€
RECETTES FONCTIONNEMENT	408 659.43€	417 581.73€	448 557.06€	460 500€	451 510€
DEPENSES FONCTIONNEMENT	407 529.55€	397 630.54€	427 355.90€	460 500€	451 510€



## RECAPITULATIF GENENERAL DES PARTICIPATIONS COMMUNALES de 2014 à 2018

Communes	2014	2015	2016	2017	2018
ARTRES	2 860,10 €	2 902,07 €	3 244,73 €	3 569,87 €	3 620,64 €
AULNOY	20 525,17 €	21 326,80 €	23 924,14 €	25 791,51 €	27 109,93 €
FAMARS	7 095,87 €	7 128,22 €	7 996,17 €	8 709,70 €	8 454,34 €
HAULCHIN	6 801,21 €	6 900,88 €	7 591,94 €	8 166,24 €	8 730,96 €
HERIN	10 683,57 €	11 282,47 €	12 608,96 €	13 879,32 €	13 338,63 €
MAING	10 968,69 €	11 386,38 €	12 892,17 €	13 975,20 €	13 003,97 €
MONCHAUX/ECAILLON	1 267,00 €	1 339,00 €	1 537,00 €	1 693,00 €	2 055,90 €
PETITE-FORET	11 192,00 €	12 079,00 €	13 824,00 €	15 156,00 €	17 328,30 €
PROUVY	6 850,30 €	6 860,50 €	7 564,81 €	8 170,78 €	8 101,49 €
QUERENAING	2 597,83 €	2 658,47 €	2 984,19 €	3 244,73 €	2 750,72 €
RAISMES	29 520,00 €	30 746,00 €	36 448,00 €	39 692,00 €	45 180,30 €
ROUVIGNIES	2 187,01 €	2 129,65 €	2 419,19 €	2 610,36 €	2 051,66 €
LA SENTINELLE	9 599,04 €	9 787,77 €	10 910,14 €	11 669,90 €	11 416,86 €
THIANT	7 429,91 €	7 676,17 €	8 623,37 €	9 418,92 €	8 753,94 €
TRITH-SAINT-LEGER	21 611,33 €	21 387,50 €	22 857,24 €	24 318,72 €	21 490,89 €
VERCHAIN-MAUGRE	2 538,97 €	2 554,15 €	2 870,98 €	3 117,77 €	3 266,08 €
<b>TOTAUX</b>	<b>153 728,00 €</b>	<b>158 145,03 €</b>	<b>178 297,03 €</b>	<b>193 184,02 €</b>	<b>196 654,61 €</b>

EVOLUTION	2,87 %	12,74 %	8,35 %	1,80 %
-----------	--------	---------	--------	--------

EVOLUTION 2018/2014	27,92%
---------------------	--------

## PARTICIPATION GLOBALE DES COMMUNES SUR LES AMORTISSEMENTS DU CIG de 2014 à 2018

Communes	2014	2015	2016	2017	2018
ARTRES	493,10 €	411,07 €	354,73 €	329,87 €	84,68 €
AULNOY	3 875,17 €	3 300,80 €	2 860,14 €	2 628,51 €	663,08 €
FAMARS	1 243,87 €	1 034,22 €	895,17 €	832,70 €	210,58 €
HAULCHIN	1 428,21 €	1 195,88 €	1 022,94 €	940,24 €	235,94 €
HERIN	2 016,57 €	1 740,47 €	1 498,96 €	1 408,32 €	356,38 €
MAING	1 941,69 €	1 652,38 €	1 440,17 €	1 330,20 €	337,70 €
MONCHAUX/ECAILLON	0,00 €	0,00 €	0,00 €	0,00 €	0,00 €
PETITE-FORET	0,00 €	0,00 €	0,00 €	0,00 €	0,00 €
PROUVY	1 526,30 €	1 275,50 €	1 107,81 €	1 015,78 €	258,24 €
QUERENAING	441,83 €	371,47 €	321,19 €	296,73 €	75,21 €
RAISMES	0,00 €	0,00 €	0,00 €	0,00 €	0,00 €
ROUVIGNIES	661,01 €	555,65 €	495,19 €	465,36 €	124,55 €
LA SENTINELLE	1 908,04 €	1 608,77 €	1 387,14 €	1 275,90 €	315,55 €
THIANT	1 662,91 €	1 417,17 €	1 239,37 €	1 156,92 €	294,39 €
TRITH-SAINT-LEGER	6 891,33 €	5 696,50 €	4 710,24 €	4 475,72 €	1 079,33 €
VERCHAIN-MAUGRE	434,97 €	360,15 €	311,98 €	287,77 €	73,90 €
<b>TOTAUX</b>	<b>24 525,00 €</b>	<b>20 620,03 €</b>	<b>17 645,03 €</b>	<b>16 444,02 €</b>	<b>4 109,51 €</b>

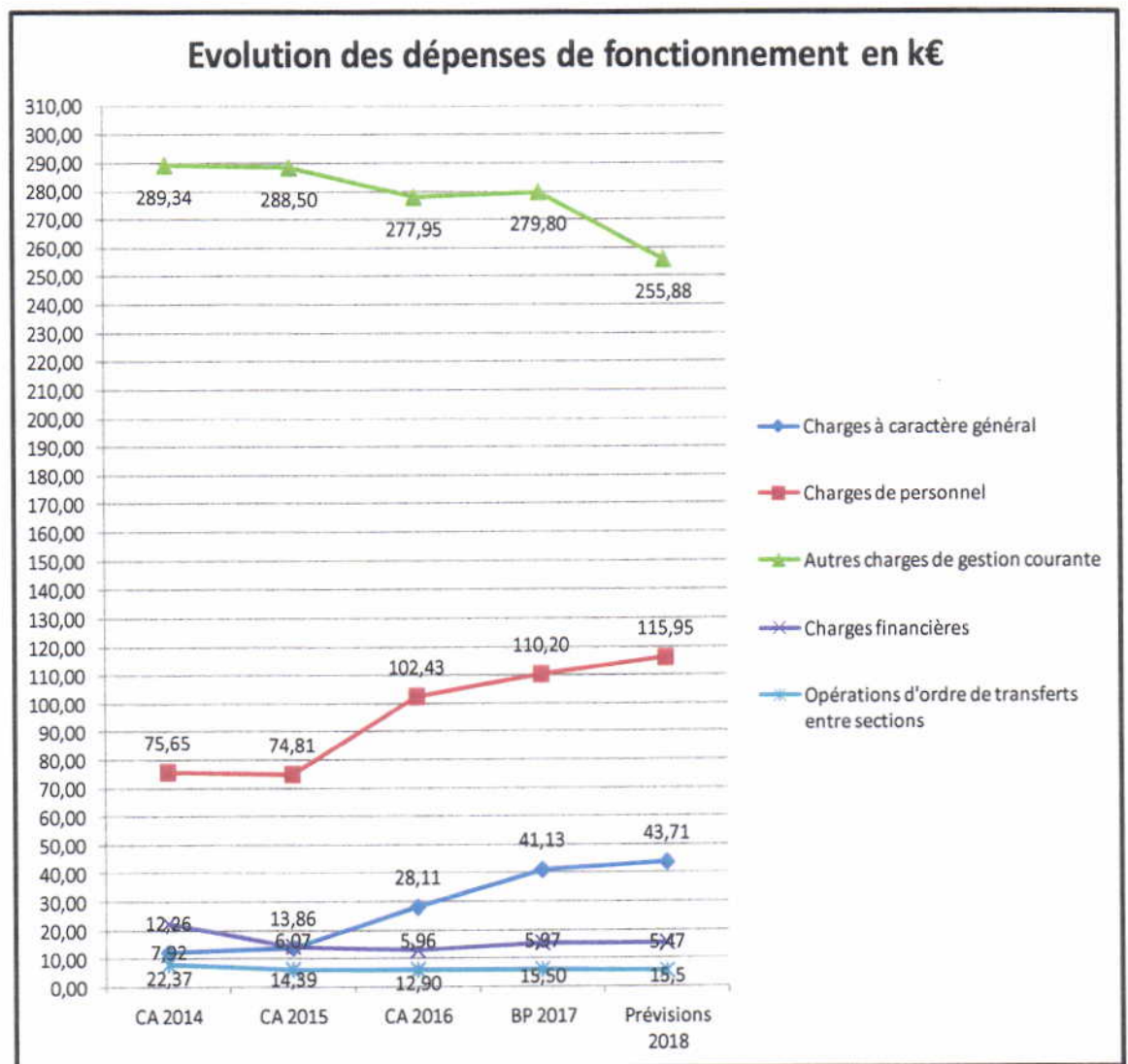
EVOLUTION	-15,92 %	-14,43 %	-6,81 %	-7,01 %
-----------	----------	----------	---------	---------

EVOLUTION 2018/2014	-83,24%
---------------------	---------

## 3.2 Les dépenses de fonctionnement

### 3.2.1 LES DEPENSES GENERALES

Nature	Intitulé	Pour mémoire	BP 2018	% d'évolution
011	Charges à caractère général	41 130€	43 710€	10.40%
012	Charges de personnel	110 200€	115 950€	7.81%
65	Autres charges gestion courante	279 800€	255 880€	8.55%
66	Charges financières	15 500€	15 500€	0%
042	Opérations d'ordre de transfert entre sections	5 970€	5 470€	8.37%
23	Virement à la section d'investissement	0€	15 000€	



**DEPENSES DE FONCTIONNEMENT**  
**Centre Intercommunal de Gérologie**  
**Potentiels Financiers de l'année 2017**

	Montant à la charge du CIG	Versement d'une compensation historique aux avantages acquis	Total annuel
C.I.G.			
13ème mois	183 018 €	108 110 €	291 128 €
Régime Indemnitaire	900 376 €	32 600 €	932 976 €
Mutuelle	10 128 €	11 120 €	21 248 €
COS du Personnel	20 810 €	61 610 €	82 420 €
Plurélyla	11 094 €	30 470 €	41 564 €
<b>TOTAL</b>	<b>1 125 426 €</b>	<b>243 910 €</b>	<b>1 369 336 €</b>

Dotation aux Amortissements :

32 888,00 €

50 % pour le Comité deS AGES du Pays Trithois

Sous réserve de la validation du Comité Syndical

50% pour les Communes

REPARTITION DE LA DEPENSE 2017 : SOIT

4 109,51 €

50 % selon la Population :

2 054,76 €

50 % selon le Potentiel Financier:

2 054,75 €

13 COMMUNES	Population 2017	Potentiel Financier 2017	Répartition selon la Population	Répartition selon le P.F.	Participation	%
Artres	1 055	743 036,50 €	55,84 €	28,83 €	84,68 €	2%
Aulnoy lez valenciennes	7 439	6 940 587,00 €	393,75 €	269,33 €	663,08 €	16%
Famars	2 546	1 953 800,40 €	134,76 €	75,82 €	210,58 €	5%
Haulchin	2 314	2 923 739,00 €	122,48 €	113,46 €	235,94 €	6%
Hérin	4 069	3 633 617,00 €	215,37 €	141,00 €	356,38 €	9%
Maing	4 091	3 122 251,20 €	216,54 €	121,16 €	337,70 €	8%
Prouvy	2 308	3 506 544,40 €	122,16 €	136,07 €	258,24 €	6%
Quérenaing	953	638 319,40 €	50,44 €	24,77 €	75,21 €	2%
Rouvignies	685	2 275 159,00 €	36,26 €	88,29 €	124,55 €	3%
La Sentinelle	3 310	3 616 837,00 €	175,20 €	140,35 €	315,55 €	8%
Thiant	2 721	3 874 976,10 €	144,02 €	150,37 €	294,39 €	7%
Trith-Saint-Léger	6 413	19 066 490,30 €	339,44 €	739,88 €	1 079,33 €	26%
Verchain Maugré	916	654 665,20 €	48,48 €	25,40 €	73,89 €	2%
<b>TOTAL :</b>	<b>38 820</b>	<b>52 950 022,50 €</b>	<b>2 054,76 €</b>	<b>2 054,75 €</b>	<b>4 109,51 €</b>	<b>100%</b>

**3.2.2 CHARGES DE PERSONNEL**

Un seul agent « titulaire » sur le budget du Comité deS AGES du Pays Trithois

Son grade : **Adjoint administratif principal de 2<sup>ème</sup> classe****Rémunération et cotisations au 1<sup>er</sup> janvier 2017**

SMIC : 9.76€ soit 1 480.27€/mois brut

Durée effective du travail : 35h/semaine

**Les retraites**

Régime spécial (CNRACL)

Cotisation agent : 10.29%

Contribution employeur : 30.65%

Pour ce chapitre, il est prévu une augmentation de 7.81%, cette augmentation concerne  
Essentiellement la cotisation au centre de gestion (6336) ainsi que la cotisation Plurélyla  
(6458)

## 3.2.3 LES recettes fonctionnement

## PARTICIPATION GLOBALE DES COMMUNES SUR LA CONTRIBUTION de 2014 à 2018

Communes	2014 (contribution : 2,25€/hab)	2015 (contribution : 2,40€/hab)	2016 (contribution : 2,80€/hab)	2017 (contribution : 3,10€/hab)	2018 (contribution : 3,30€/hab)
ARTRES	2 367,00 €	2 491,00 €	2 890,00 €	3 240,00 €	3 481,50 €
AULNOY	16 650,00 €	18 026,00 €	21 064,00 €	23 163,00 €	24 548,70 €
FAMARS	5 852,00 €	6 094,00 €	7 101,00 €	7 877,00 €	8 401,80 €
HAULCHIN	5 373,00 €	5 705,00 €	6 569,00 €	7 226,00 €	7 636,20 €
HERIN	8 667,00 €	9 542,00 €	11 110,00 €	12 471,00 €	13 427,70 €
MAING	9 027,00 €	9 734,00 €	11 452,00 €	12 645,00 €	13 500,30 €
MONCHAUX/ECAILLON	1 267,00 €	1 339,00 €	1 537,00 €	1 693,00 €	1 791,90 €
PETITE-FORET	11 192,00 €	12 079,00 €	13 824,00 €	15 156,00 €	15 985,20 €
PROUVY	5 324,00 €	5 585,00 €	6 457,00 €	7 155,00 €	7 616,40 €
QUERENAING	2 156,00 €	2 287,00 €	2 663,00 €	2 948,00 €	3 144,90 €
RAISMES	29 520,00 €	30 746,00 €	36 448,00 €	39 692,00 €	42 101,40 €
ROUVIGNIES	1 526,00 €	1 574,00 €	1 924,00 €	2 145,00 €	2 260,50 €
LA SENTINELLE	7 691,00 €	8 179,00 €	9 523,00 €	10 394,00 €	10 923,00 €
THIANT	5 767,00 €	6 259,00 €	7 384,00 €	8 262,00 €	8 979,30 €
TRITH-SAINT-LEGER	14 720,00 €	15 691,00 €	18 147,00 €	19 843,00 €	21 162,90 €
VERCHAIN-MAUGRE	2 104,00 €	2 194,00 €	2 559,00 €	2 830,00 €	3 022,80 €
<b>TOTAUX</b>	<b>129 203,00 €</b>	<b>137 525,00 €</b>	<b>160 652,00 €</b>	<b>176 740,00 €</b>	<b>187 984,50 €</b>

EVOLUTION	6,44%	16,82%	10,01%	6,36%
-----------	-------	--------	--------	-------

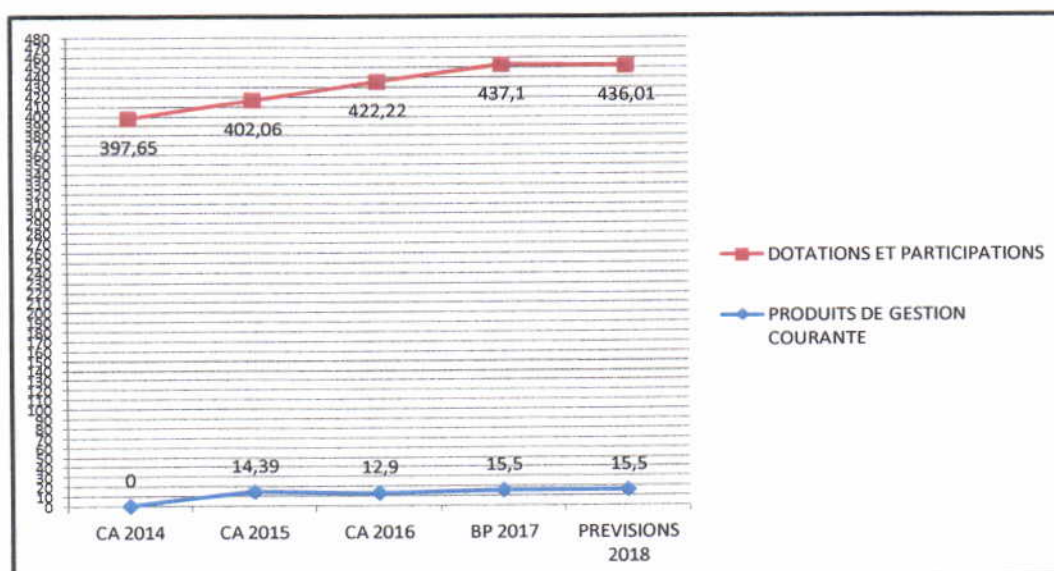
Nature	Intitulé	Pour mémoire	BP 2018	% d'évolution
70	Produits des services, du domaine et ventes diverses	15 500€	15 500€	0
74	Dotations et participations	437 100€	436 010€	-0.25%

**Chapitre 70 : Produits des services, du domaine et ventes diverses :** il s'agit des remboursements de frais des budgets annexes.

**Chapitre 74 : Dotations et participations :** il s'agit de la participation des communes au fonctionnement du Comité deS AGES du Pays Trithois. Il est prévu de passer la participation des communes du Comité deS AGES du Pays Trithois à **3.30€ pour 2018**. Dans ce chapitre on retrouve également le versement d'une compensation historique aux avantages acquis du personnel du Comité deS AGES du Pays Trithois par la commune de Trith-Saint-Léger, **d'un montant de 243 918.43€**.

## PARTICIPATION GLOBALE DES COMMUNES POUR L'ANNEE 2018 (3,30€)

Communes	Nombre d'habitants au 01/01/2017	Contribution au fonctionnement du Comité deS AGES du Pays Trithois		Participation à la prise en charge partielle des amortissements du C.I.G.		Participation Totale 2017	Participation Totale 2018	# En Chiffre
		2017	2018	2017	2018			
ARTRES	1 055	3 240,00 €	3 481,50 €	329,87 €	84,68 €	3 569,87 €	3 566,18 €	-3,69
AULNOY	7 439	23 163,00 €	24 548,70 €	2 628,51 €	663,08 €	25 791,51 €	25 211,78 €	-579,73
FAMARS	2 546	7 877,00 €	8 401,80 €	832,70 €	210,58 €	8 709,70 €	8 612,38 €	-97,32
HAULCHIN	2 314	7 226,00 €	7 636,20 €	940,24 €	235,94 €	8 166,24 €	7 872,14 €	-294,10
HERIN	4 069	12 471,00 €	13 427,70 €	1 408,32 €	356,38 €	13 879,32 €	13 784,08 €	-95,24
MAING	4 091	12 645,00 €	13 500,30 €	1 330,20 €	337,70 €	13 975,20 €	13 838,00 €	-137,20
MONCHAUX/ECAILLON	543	1 693,00 €	1 791,90 €	0,00 €	0,00 €	1 693,00 €	1 791,90 €	98,90
PETITE-FORET	4 844	15 156,00 €	15 985,20 €	0,00 €	0,00 €	15 156,00 €	15 985,20 €	829,20
PROUVY	2 308	7 155,00 €	7 616,40 €	1 015,78 €	258,24 €	8 170,78 €	7 874,64 €	-296,14
QUERENAING	953	2 948,00 €	3 144,90 €	296,73 €	75,21 €	3 244,73 €	3 220,11 €	-24,62
RAISMES	12 758	39 692,00 €	42 101,40 €	0,00 €	0,00 €	39 692,00 €	42 101,40 €	2 409,40
ROUVIGNIES	685	2 145,00 €	2 260,50 €	465,36 €	124,55 €	2 610,36 €	2 385,05 €	-225,31
LA SENTINELLE	3 310	10 394,00 €	10 923,00 €	1 275,90 €	315,55 €	11 669,90 €	11 238,55 €	-431,35
THIANT	2 721	8 262,00 €	8 979,30 €	1 156,92 €	294,39 €	9 418,92 €	9 273,69 €	-145,23
TRITH-SAINT-LEGER	6 413	19 843,00 €	21 162,90 €	4 475,72 €	1 079,33 €	24 318,72 €	22 242,23 €	-2 076,49
VERCHAIN-MAUGRE	916	2 830,00 €	3 022,80 €	287,77 €	73,90 €	3 117,77 €	3 096,70 €	-21,07
<b>TOTAUX</b>	<b>56 965</b>	<b>176 738,00 €</b>	<b>187 984,50 €</b>	<b>16 443,99 €</b>	<b>4 109,51 €</b>	<b>193 184,02 €</b>	<b>192 094,03 €</b>	<b>-1 089,99</b>
TRITH-SAINT-LEGER	Versement d'une compensation historique aux avantages acquis du personnel du Comité deS AGES du Pays Trithois						243 918,43 €	

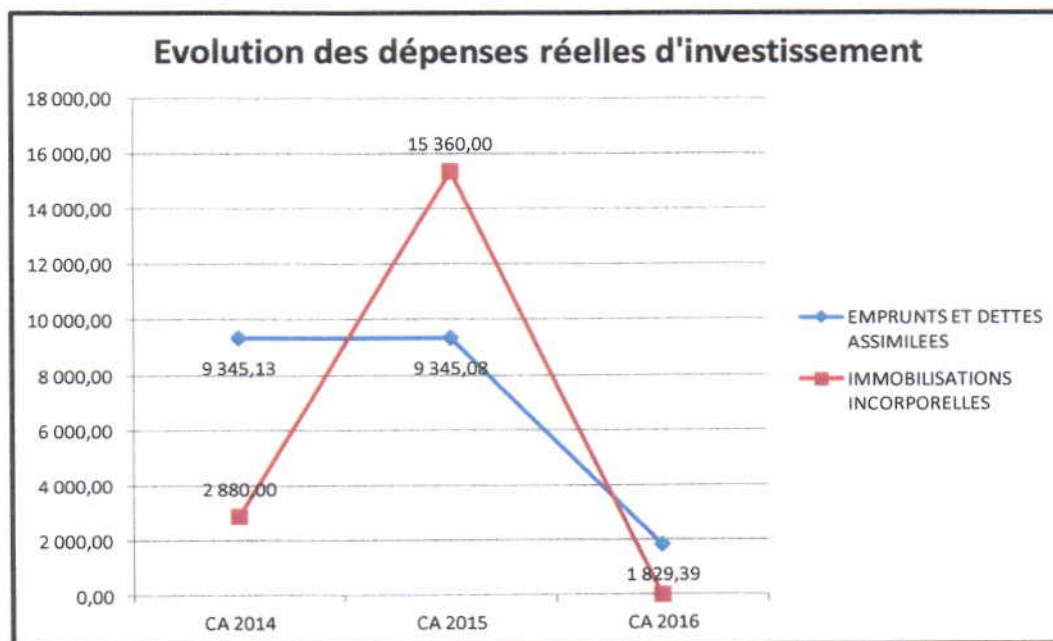


**A titre indicatif, pour l'année 2017 l'excédent de fonctionnement devrait être de 43 789€**

### 3.3 L'investissement

#### 3.3.1 Les dépenses d'investissement

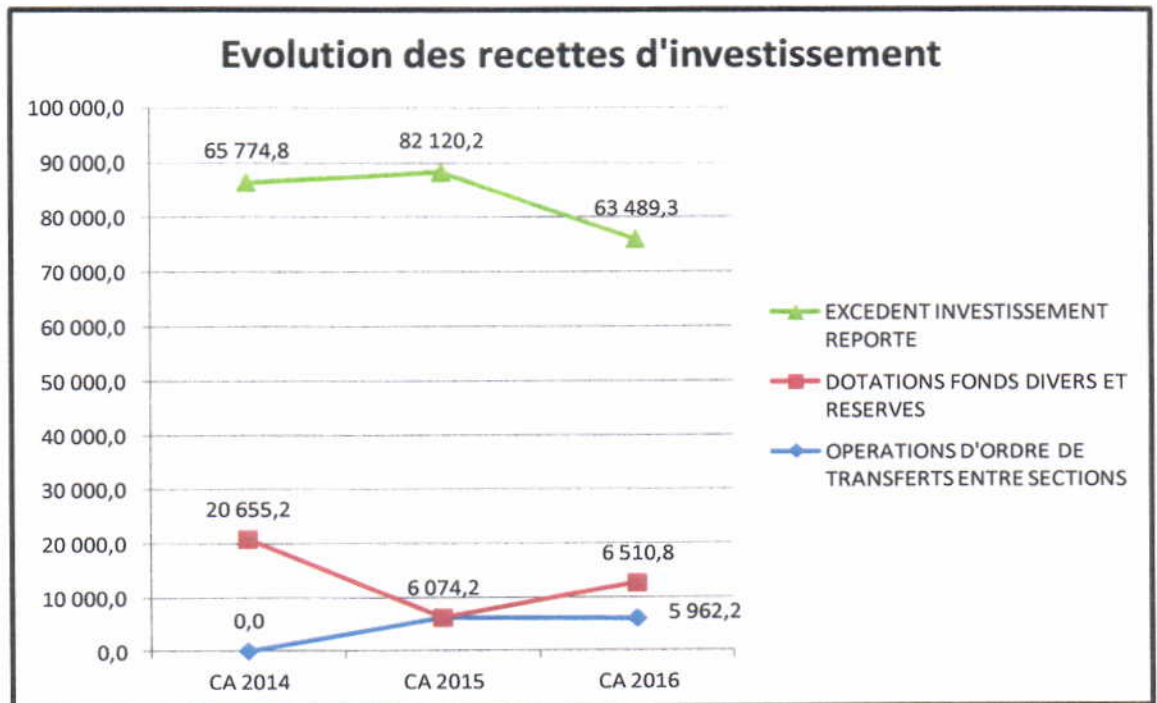
Nature	Intitulé	Pour mémoire 2017	BP 2018
16	Emprunts et dettes assimilées	1830€	0
20	Immobilisations incorporelles	0	15 000€
21	Immobilisations corporelles	4 140€	5 470€



Sur l'année 2017, versement de la dernière annuité de l'emprunt concernant la résidence « Harmonie » sur la ligne 16 412 à hauteur de 1 829.36€ cela constitue la seule dépense de l'année sur le budget investissement de l'année 2017.

### 3.3.2 les recettes d'investissement

Nature	Intitulé	Pour mémoire 2017	BP 2018
040	Opérations d'ordre de transfert entre section	5 970€	5 470€
21	Virement de la section de fonctionnement	0	15 000€



Pour 2018 la section d'investissement sera d'un montant de 20 470.00€ avant reprise du résultat qui sera voté dans le courant de l'année.

**Pour l'année 2017 l'excédent d'investissement devrait être de 91 566.66€**

Le projet « Maison'Âge » de Prouvy étant retardé, la section d'investissement sera plus important les années suivantes.

#### 4. Programmation des investissements de la collectivité

##### **Raismes :**

Projet de construction d'une unité d'accompagnement renforcé « Le lien » au sein De la résidence autonomie « Arthur Musmeaux » et le transfert de la gestion de la résidence autonomie « Arthur Musmeaux » au Comité deS AGES du Pays Trithois

Historique du projet :

- **Juin 2012** : Demande de reconnaissance d'intérêt intercommunal du projet par la commune
- **Octobre 2012** : Reconnaissance de l'intérêt intercommunal du projet par le Comité deS AGES du Pays Trithois
- Concertation avec l'architecte
- **Sur l'année 2017** : des réunions de travail ont eu lieu avec le CCAS de Raismes, dont une au Conseil Départemental

ENVIRONNEMENT PROCHE EXISTANT - RESIDENCE ET FOYER ARTHUR MUSMEAUX



Vue Sud



Vue Nord Ouest



Vue Sud-Est

ESQUISSE  
RESIDENCE ARTHUR MUSMEAUX  
Rue Marcel Sembat  
93 501 RAUBREY  
ENVIRONNEMENT PROCHE EXISTANT



Maître d'ouvrage : Maître d'œuvre de Conception : N°Plan : 04  
CIG - 11-10-11-12-13-14-15-16-17-18-19-20-21-22-23-24-25-26-27-28-29-30-31-32-33-34-35-36-37-38-39-40-41-42-43-44-45-46-47-48-49-50-51-52-53-54-55-56-57-58-59-60-61-62-63-64-65-66-67-68-69-70-71-72-73-74-75-76-77-78-79-80-81-82-83-84-85-86-87-88-89-90-91-92-93-94-95-96-97-98-99-100-101-102-103-104-105-106-107-108-109-110-111-112-113-114-115-116-117-118-119-120-121-122-123-124-125-126-127-128-129-130-131-132-133-134-135-136-137-138-139-140-141-142-143-144-145-146-147-148-149-150-151-152-153-154-155-156-157-158-159-160-161-162-163-164-165-166-167-168-169-170-171-172-173-174-175-176-177-178-179-180-181-182-183-184-185-186-187-188-189-190-191-192-193-194-195-196-197-198-199-200-201-202-203-204-205-206-207-208-209-210-211-212-213-214-215-216-217-218-219-220-221-222-223-224-225-226-227-228-229-230-231-232-233-234-235-236-237-238-239-240-241-242-243-244-245-246-247-248-249-250-251-252-253-254-255-256-257-258-259-260-261-262-263-264-265-266-267-268-269-270-271-272-273-274-275-276-277-278-279-280-281-282-283-284-285-286-287-288-289-290-291-292-293-294-295-296-297-298-299-300-301-302-303-304-305-306-307-308-309-310-311-312-313-314-315-316-317-318-319-320-321-322-323-324-325-326-327-328-329-330-331-332-333-334-335-336-337-338-339-340-341-342-343-344-345-346-347-348-349-350-351-352-353-354-355-356-357-358-359-360-361-362-363-364-365-366-367-368-369-370-371-372-373-374-375-376-377-378-379-380-381-382-383-384-385-386-387-388-389-390-391-392-393-394-395-396-397-398-399-400-401-402-403-404-405-406-407-408-409-410-411-412-413-414-415-416-417-418-419-420-421-422-423-424-425-426-427-428-429-430-431-432-433-434-435-436-437-438-439-440-441-442-443-444-445-446-447-448-449-450-451-452-453-454-455-456-457-458-459-460-461-462-463-464-465-466-467-468-469-470-471-472-473-474-475-476-477-478-479-480-481-482-483-484-485-486-487-488-489-490-491-492-493-494-495-496-497-498-499-500-501-502-503-504-505-506-507-508-509-510-511-512-513-514-515-516-517-518-519-520-521-522-523-524-525-526-527-528-529-530-531-532-533-534-535-536-537-538-539-540-541-542-543-544-545-546-547-548-549-550-551-552-553-554-555-556-557-558-559-560-561-562-563-564-565-566-567-568-569-570-571-572-573-574-575-576-577-578-579-580-581-582-583-584-585-586-587-588-589-590-591-592-593-594-595-596-597-598-599-600-601-602-603-604-605-606-607-608-609-610-611-612-613-614-615-616-617-618-619-620-621-622-623-624-625-626-627-628-629-630-631-632-633-634-635-636-637-638-639-640-641-642-643-644-645-646-647-648-649-650-651-652-653-654-655-656-657-658-659-660-661-662-663-664-665-666-667-668-669-670-671-672-673-674-675-676-677-678-679-680-681-682-683-684-685-686-687-688-689-690-691-692-693-694-695-696-697-698-699-700-701-702-703-704-705-706-707-708-709-710-711-712-713-714-715-716-717-718-719-720-721-722-723-724-725-726-727-728-729-730-731-732-733-734-735-736-737-738-739-740-741-742-743-744-745-746-747-748-749-750-751-752-753-754-755-756-757-758-759-760-761-762-763-764-765-766-767-768-769-770-771-772-773-774-775-776-777-778-779-780-781-782-783-784-785-786-787-788-789-790-791-792-793-794-795-796-797-798-799-800-801-802-803-804-805-806-807-808-809-810-811-812-813-814-815-816-817-818-819-820-821-822-823-824-825-826-827-828-829-830-831-832-833-834-835-836-837-838-839-840-841-842-843-844-845-846-847-848-849-850-851-852-853-854-855-856-857-858-859-860-861-862-863-864-865-866-867-868-869-870-871-872-873-874-875-876-877-878-879-880-881-882-883-884-885-886-887-888-889-890-891-892-893-894-895-896-897-898-899-900-901-902-903-904-905-906-907-908-909-910-911-912-913-914-915-916-917-918-919-920-921-922-923-924-925-926-927-928-929-930-931-932-933-934-935-936-937-938-939-940-941-942-943-944-945-946-947-948-949-950-951-952-953-954-955-956-957-958-959-960-961-962-963-964-965-966-967-968-969-970-971-972-973-974-975-976-977-978-979-980-981-982-983-984-985-986-987-988-989-990-991-992-993-994-995-996-997-998-999-1000-1001-1002-1003-1004-1005-1006-1007-1008-1009-1010-1011-1012-1013-1014-1015-1016-1017-1018-1019-1020-1021-1022-1023-1024-1025-1026-1027-1028-1029-1030-1031-1032-1033-1034-1035-1036-1037-1038-1039-1040-1041-1042-1043-1044-1045-1046-1047-1048-1049-1050-1051-1052-1053-1054-1055-1056-1057-1058-1059-1060-1061-1062-1063-1064-1065-1066-1067-1068-1069-1070-1071-1072-1073-1074-1075-1076-1077-1078-1079-1080-1081-1082-1083-1084-1085-1086-1087-1088-1089-1090-1091-1092-1093-1094-1095-1096-1097-1098-1099-1100-1101-1102-1103-1104-1105-1106-1107-1108-1109-1110-1111-1112-1113-1114-1115-1116-1117-1118-1119-1120-1121-1122-1123-1124-1125-1126-1127-1128-1129-1130-1131-1132-1133-1134-1135-1136-1137-1138-1139-1140-1141-1142-1143-1144-1145-1146-1147-1148-1149-1150-1151-1152-1153-1154-1155-1156-1157-1158-1159-1160-1161-1162-1163-1164-1165-1166-1167-1168-1169-1170-1171-1172-1173-1174-1175-1176-1177-1178-1179-1180-1181-1182-1183-1184-1185-1186-1187-1188-1189-1190-1191-1192-1193-1194-1195-1196-1197-1198-1199-1200-1201-1202-1203-1204-1205-1206-1207-1208-1209-1210-1211-1212-1213-1214-1215-1216-1217-1218-1219-1220-1221-1222-1223-1224-1225-1226-1227-1228-1229-1230-1231-1232-1233-1234-1235-1236-1237-1238-1239-1240-1241-1242-1243-1244-1245-1246-1247-1248-1249-1250-1251-1252-1253-1254-1255-1256-1257-1258-1259-1260-1261-1262-1263-1264-1265-1266-1267-1268-1269-1270-1271-1272-1273-1274-1275-1276-1277-1278-1279-1280-1281-1282-1283-1284-1285-1286-1287-1288-1289-1290-1291-1292-1293-1294-1295-1296-1297-1298-1299-1300-1301-1302-1303-1304-1305-1306-1307-1308-1309-1310-1311-1312-1313-1314-1315-1316-1317-1318-1319-1320-1321-1322-1323-1324-1325-1326-1327-1328-1329-1330-1331-1332-1333-1334-1335-1336-1337-1338-1339-1340-1341-1342-1343-1344-1345-1346-1347-1348-1349-1350-1351-1352-1353-1354-1355-1356-1357-1358-1359-1360-1361-1362-1363-1364-1365-1366-1367-1368-1369-1370-1371-1372-1373-1374-1375-1376-1377-1378-1379-1380-1381-1382-1383-1384-1385-1386-1387-1388-1389-1390-1391-1392-1393-1394-1395-1396-1397-1398-1399-1400-1401-1402-1403-1404-1405-1406-1407-1408-1409-1410-1411-1412-1413-1414-1415-1416-1417-1418-1419-1420-1421-1422-1423-1424-1425-1426-1427-1428-1429-1430-1431-1432-1433-1434-1435-1436-1437-1438-1439-1440-1441-1442-1443-1444-1445-1446-1447-1448-1449-1450-1451-1452-1453-1454-1455-1456-1457-1458-1459-1460-1461-1462-1463-1464-1465-1466-1467-1468-1469-1470-1471-1472-1473-1474-1475-1476-1477-1478-1479-1480-1481-1482-1483-1484-1485-1486-1487-1488-1489-1490-1491-1492-1493-1494-1495-1496-1497-1498-1499-1500-1501-1502-1503-1504-1505-1506-1507-1508-1509-1510-1511-1512-1513-1514-1515-1516-1517-1518-1519-1520-1521-1522-1523-1524-1525-1526-1527-1528-1529-1530-1531-1532-1533-1534-1535-1536-1537-1538-1539-1540-1541-1542-1543-1544-1545-1546-1547-1548-1549-1550-1551-1552-1553-1554-1555-1556-1557-1558-1559-1560-1561-1562-1563-1564-1565-1566-1567-1568-1569-1570-1571-1572-1573-1574-1575-1576-1577-1578-1579-1580-1581-1582-1583-1584-1585-1586-1587-1588-1589-1590-1591-1592-1593-1594-1595-1596-1597-1598-1599-1600-1601-1602-1603-1604-1605-1606-1607-1608-1609-1610-1611-1612-1613-1614-1615-1616-1617-1618-1619-1620-1621-1622-1623-1624-1625-1626-1627-1628-1629-1630-1631-1632-1633-1634-1635-1636-1637-1638-1639-1640-1641-1642-1643-1644-1645-1646-1647-1648-1649-1650-1651-1652-1653-1654-1655-1656-1657-1658-1659-1660-1661-1662-1663-1664-1665-1666-1667-1668-1669-1670-1671-1672-1673-1674-1675-1676-1677-1678-1679-1680-1681-1682-1683-1684-1685-1686-1687-1688-1689-1690-1691-1692-1693-1694-1695-1696-1697-1698-1699-1700-1701-1702-1703-1704-1705-1706-1707-1708-1709-1710-1711-1712-1713-1714-1715-1716-1717-1718-1719-1720-1721-1722-1723-1724-1725-1726-1727-1728-1729-1730-1731-1732-1733-1734-1735-1736-1737-1738-1739-1740-1741-1742-1743-1744-1745-1746-1747-1748-1749-1750-1751-1752-1753-1754-1755-1756-1757-1758-1759-1760-1761-1762-1763-1764-1765-1766-1767-1768-1769-1770-1771-1772-1773-1774-1775-1776-1777-1778-1779-1780-1781-1782-1783-1784-1785-1786-1787-1788-1789-1790-1791-1792-1793-1794-1795-1796-1797-1798-1799-1800-1801-1802-1803-1804-1805-1806-1807-1808-1809-1810-1811-1812-1813-1814-1815-1816-1817-1818-1819-1820-1821-1822-1823-1824-1825-1826-1827-1828-1829-1830-1831-1832-1833-1834-1835-1836-1837-1838-1839-1840-1841-1842-1843-1844-1845-1846-1847-1848-1849-1850-1851-1852-1853-1854-1855-1856-1857-1858-1859-1860-1861-1862-1863-1864-1865-1866-1867-1868-1869-1870-1871-1872-1873-1874-1875-1876-1877-1878-1879-1880-1881-1882-1883-1884-1885-1886-1887-1888-1889-1890-1891-1892-1893-1894-1895-1896-1897-1898-1899-1900-1901-1902-1903-1904-1905-1906-1907-1908-1909-1910-1911-1912-1913-1914-1915-1916-1917-1918-1919-1920-1921-1922-1923-1924-1925-1926-1927-1928-1929-1930-1931-1932-1933-1934-1935-1936-1937-1938-1939-1940-1941-1942-1943-1944-1945-1946-1947-1948-1949-1950-1951-1952-1953-1954-1955-1956-1957-1958-1959-1960-1961-1962-1963-1964-1965-1966-1967-1968-1969-1970-1971-1972-1973-1974-1975-1976-1977-1978-1979-1980-1981-1982-1983-1984-1985-1986-1987-1988-1989-1990-1991-1992-1993-1994-1995-1996-1997-1998-1999-2000-2001-2002-2003-2004-2005-2006-2007-2008-2009-2010-2011-2012-2013-2014-2015-2016-2017-2018-2019-2020-2021-2022-2023-2024-2025-2026-2027-2028-2029-2030-2031-2032-2033-2034-2035-2036-2037-2038-2039-2040-2041-2042-2043-2044-2045-2046-2047-2048-2049-2050-2051-2052-2053-2054-2055-2056-2057-2058-2059-2060-2061-2062-2063-2064-2065-2066-2067-2068-2069-2070-2071-2072-2073-2074-2075-2076-2077-2078-2079-2080-2081-2082-2083-2084-2085-2086-2087-2088-2089-2090-2091-2092-2093-2094-2095-2096-2097-2098-2099-2100-2101-2102-2103-2104-2105-2106-2107-2108-2109-2110-2111-2112-2113-2114-2115-2116-2117-2118-2119-2120-2121-2122-2123-2124-2125-2126-2127-2128-2129-2130-2131-2132-2133-2134-2135-2136-2137-2138-2139-2140-2141-2142-2143-2144-2145-2146-2147-2148-2149-2150-2151-2152-2153-2154-2155-2156-2157-2158-2159-2160-2161-2162-2163-2164-2165-2166-2167-2168-2169-2170-2171-2172-2173-2174-2175-2176-2177-2178-2179-2180-2181-2182-2183-2184-2185-2186-2187-2188-2189-2190-2191-2192-2193-2194-2195-2196-2197-2198-2199-2200-2201-2202-2203-2204-2205-2206-2207-2208-2209-2210-2211-2212-2213-2214-2215-2216-2217-2218-2219-2220-2221-2222-2223-2224-2225-2226-2227-2228-2229-2230-2231-2232-2233-2234-2235-2236-2237-2238-2239-2240-2241-2242-2243-2244-2245-2246-2247-2248-2249-2250-2251-2252-2253-2254-2255-2256-2257-2258-2259-2260-2261-2262-2263-2264-2265-2266-2267-2268-2269-2270-2271-2272-2273-2274-2275-2276-2277-2278-2279-2280-2281-2282-2283-2284-2285-2286-2287-2288-2289-2290-2291-2292-2293-2294-2295-2296-2297-2298-2299-2300-2301-2302-2303-2304-2305-2306-2307-2308-2309-2310-2311-2312-2313-2314-2315-2316-2317-2318-2319-2320-2321-2322-2323-2324-2325-2326-2327-2328-2329-2330-2331-2332-2333-2334-2335-2336-2337-2338-2339-2340-2341-2342-2343-2344-2345-2346-2347-2348-2349-2350-2351-2352-2353-2354-2355-2356-2357-2358-2359-2360-2361-2362-2363-2364-2365-2366-2367-2368-2369-2370-2371-2372-2373-2374-2375-2376-2377-2378-2379-2380-2381-2382-2383-2384-2385-2386-2387-2388-2389-2390-2391-2392-2393-2394-2395-2396-2397-2398-2399-2400-2401-2402-2403-2404-2405-2406-2407-2408-2409-2410-2411-2412-2413-2414-2415-2416-2417-2418-2419-2420-2421-2422-2423-2424-2425-2426-2427-2428-2429-2430-2431-2432-2433-2434-2435-2436-2437-2438-2439-2440-2441-2442-2443-2444-2445-2446-2447-2448-2449-2450-2451-2452-2453-2454-2455-2456-2457-2458-2459-2460-2461-2462-2463-2464-2465-2466-2467-2468-2469-2470-2471-2472-2473-2474-2475-2476-2477-2478-2479-2480-2481-2482-2483-2484-2485-2486-2487-2488-2489-2490-2491-2492-2493-2494-2495-2496-2497-2498-2499-2500-2501-2502-2503-2504-2505-2506-2507-2508-2509-2510-2511-2512-2513-2514-2515-2516-2517-2518-2519-2520-2521-2522-2523-2524-2525-2526-2527-2528-2529-2530-2531

## Prouvy

Projet de construction d'une « Maison'Âge » pour personnes âgées (20 logements de plain pied de type II (1 chambre) et 3 logements de plain pied de type III (2 chambres) sur la commune de Prouvy, projet porté par le Comité deS AGES du Pays Trithois en collaboration avec Habitat du Nord.

**Le Comité deS AGES du Pays Trithois signera avec le bailleur social, pour chaque « Maison'Âge », une convention de partenariat qui fondera les relations entre la Maison 'âge et les services à domicile du Comité deS AGES du Pays Trithois ».**

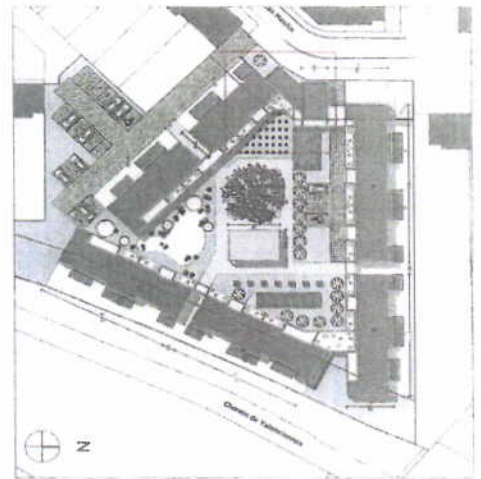
### Historique du projet :

- **Mars 2013** : Demande de reconnaissance d'intérêt intercommunal de la commune de Prouvy concernant un projet de construction d'un domicile intermédiaire pour personnes âgées avec convention de service.
- **Mai 2013** : Reconnaissance d'intérêt intercommunal du projet de construction d'un domicile intermédiaire pour personnes âgées avec convention de service sur la commune de Prouvy par le Comité deS AGES du Pays Trithois.
- **Janvier 2015** : lancement d'une enquête de besoins ciblant les personnes de plus de 60 ans sur l'ensemble des 16 communes du Comité deS AGES du Pays Trithois.
- **Novembre 2017** : Signature d'une convention entre le conseil départemental et le comité deS AGES du Pays Trithois dans le cadre du soutien financier et de l'accompagnement au développement de solutions innovantes d'habitat inclusif pour personnes âgées et adultes en situation de handicap.

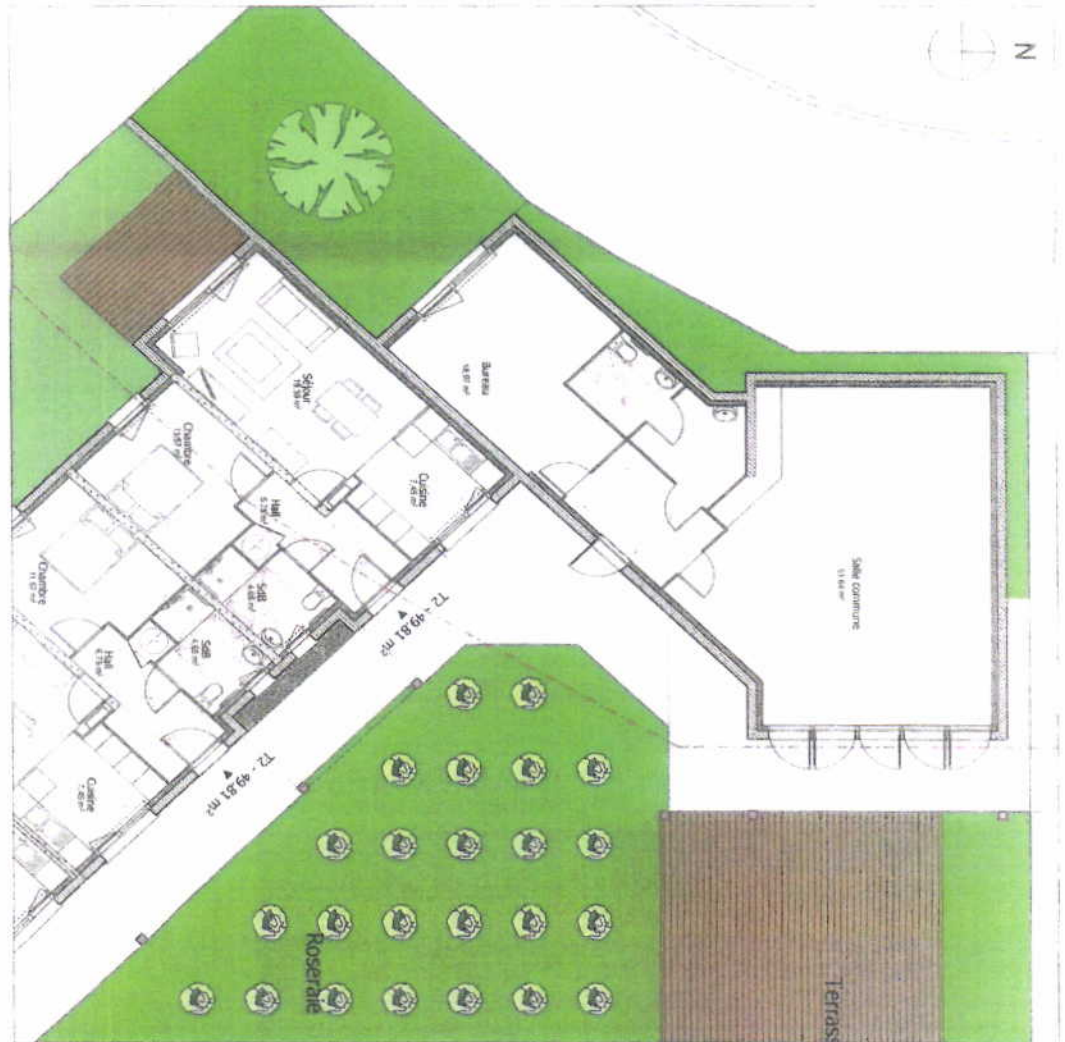
Une subvention d'un montant de 17 500€ (par semestre) a été octroyée au Comité deS AGES du Pays Trithois pour le développement du projet « Accompagnement de la vieillesse dans le cadre d'hébergements collectifs « Maison'Âge » à Prouvy.

- **1<sup>er</sup> Décembre 2017** : 1<sup>er</sup> Comité de pilotage
- **Décembre 2017** : Pose d'un panneau sur le terrain





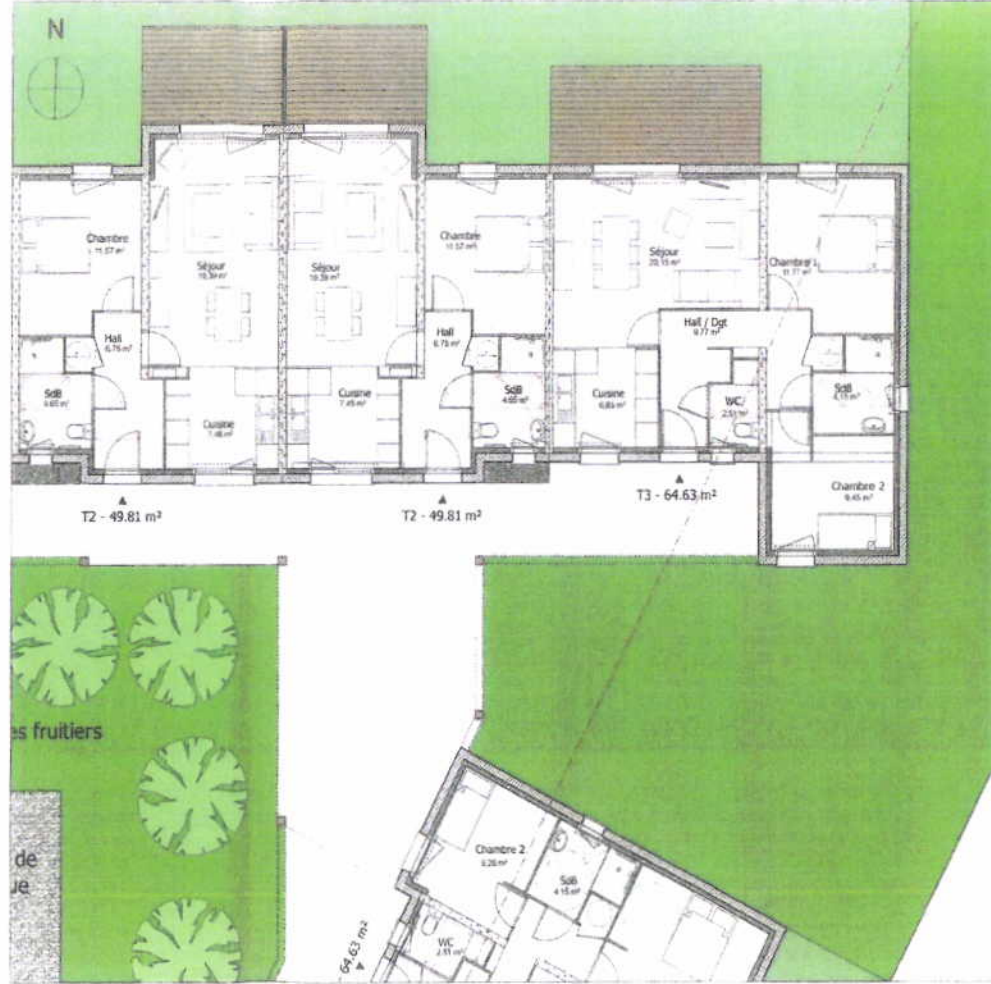
Situation sur le plan masse



Présentation en mairie  
La Mairie  
Projet de construction d'un bâtiment de 23 logements individuels  
Rue Jean Moulin 59121 Prouvy

Plan RdC n°1  
1/100  
Date: Novembre 2017  
Echelle: 1/100  
Dessiné: HW  
HWA Architectures  
1 rue Bayard  
59000 Lille

Situation sur le plan masse



Présentation en mairie

La Maison Age

Projet de construction d'un bungalow de 23 logements individuels  
19 T2 & 4 T3  
Rue Jean Moulin - 59121 Prouvy

Plan RdC n°2  
1/100

Date : Novembre 2017  
Echelle :  
Dessin : SVT



HaWa Architectures  
1 rue Bayard  
59000 Lille

21/27

20170037



Vue de l'entrée



## Présentation en mairie

La Maison Age  
Projet de construction d'un bégumage de 23 logements individuels  
19 T2 & 4 T3  
Rue Jean Moulin - 59121 Prouvins

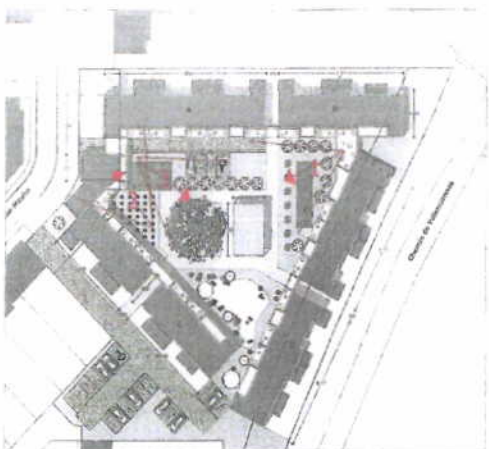
## Axonométrie

Date: Novembre 2017  
Echelle  
Dessin: SW

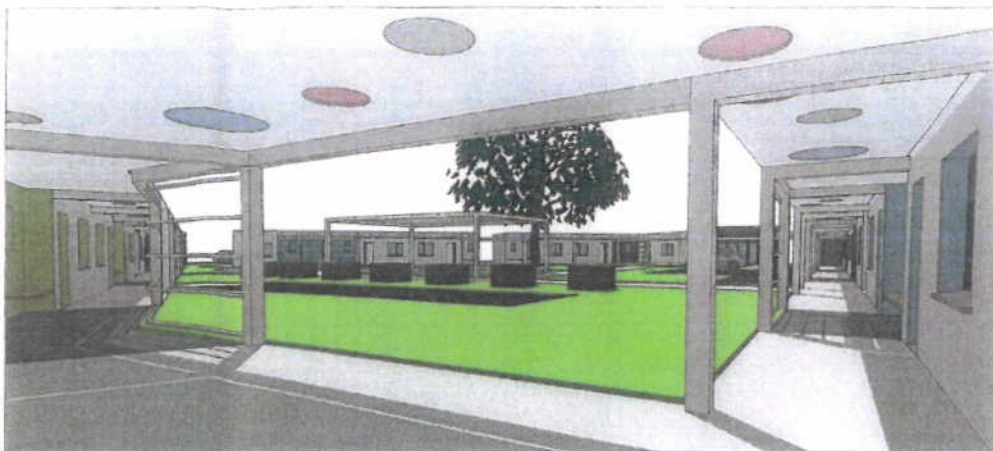


22/27

20170037



Repérage



Vue 1



Vue 2



Vue 3



## Présentation en mairie

La Maison Age  
Projet de construction d'un regroupement de 23 logements individuels  
19 72 6 4 73  
Rue Jean Moulin - 59121 Prouvy

## Perspectives

Date : Novembre 2017  
Echelle  
Casse : 0/0



HaWa Architectures  
1 rue Bayard  
59000 Lille

23/27

23007201700371-BF

Envoyé en préfecture le 14/12/2017  
Reçu en préfecture le 14/12/2017  
Affiché le

## Hérin

Projet de construction d'une « Maison'Âge » pour personnes âgées et/ou adultes en situation de handicap (20 logements de plain pied de type II (1 chambre) et 3 logements de plain pied de type III (2 chambres) sur la commune d'Hérin, projet porté par le Comité deS AGES du Pays Trithois, en partenariat avec l'association ALTER EGAUX qui reconstruit son foyer de vie situé à Bonsecours, sur la même emprise foncière, qui été dévolue au Comité deS AGES du Pays Trithois. L'opérateur HLM choisi est la société Habitat du Nord.

**Le Comité deS AGES du Pays Trithois signera avec le bailleur social, pour chaque « Maison'Âge », une convention de partenariat qui fondera les relations entre la Maison 'âge et les services à domicile du Comité deS AGES du Pays Trithois ».**

**Septembre 2014** : Demande de reconnaissance d'intérêt intercommunal de la commune d'Hérin concernant un projet de construction de « Maison'Âge » pour personnes âgées et/ou adultes en situation de handicap avec convention de service.

**Décembre 2014** : Reconnaissance d'intérêt intercommunal du projet de construction de « Maison'Âge » pour personnes âgées et/ou adultes en situation de handicap avec convention de service sur la commune d'Hérin par le Comité deS AGES du Pays Trithois.

**Janvier 2015** : lancement d'une enquête de besoins ciblant les personnes de plus de 60 ans sur l'ensemble des 16 communes du Comité deS AGES du Pays Trithois.

**Octobre 2017** : Signature d'une convention de coopération et d'engagements réciproques entre le Comité deS AGES du Pays Trithois et l'association Alter Égaux concernant le projet « Maison'Âge » d'Hérin et le foyer de vie.

**Sur l'année 2017** : des réunions de travail ont eu lieu avec Habitat du Nord, le Comité deS AGES du Pays Trithois et l'association Alter-Égaux

Le cahier des charges est terminé.

**1<sup>er</sup> semestre 2018** : Lancement du concours d'architecte



## Trith-Saint-Léger

Projet de construction d'une « Maison'Âge » pour personnes âgées (20 logements de plain pied de type II (1 chambre) et 3 logements de plain pied de type III (2 chambres) sur la commune de Prouvy, projet porté par le Comité deS AGES du Pays Trithois en collaboration avec Habitat du Nord.

**Le Comité deS AGES du Pays Trithois signera avec le bailleur social, pour chaque « Maison'Âge », une convention de partenariat qui fondera les relations entre la Maison 'âge et les services à domicile du Comité deS AGES du Pays Trithois ».**

**Janvier 2015** : Lancement d'une enquête de besoins concernant les « Maison'Âge » ciblant les personnes de plus de 60 ans sur l'ensemble des 16 commune du Comité deS AGES du Pays Trithois.

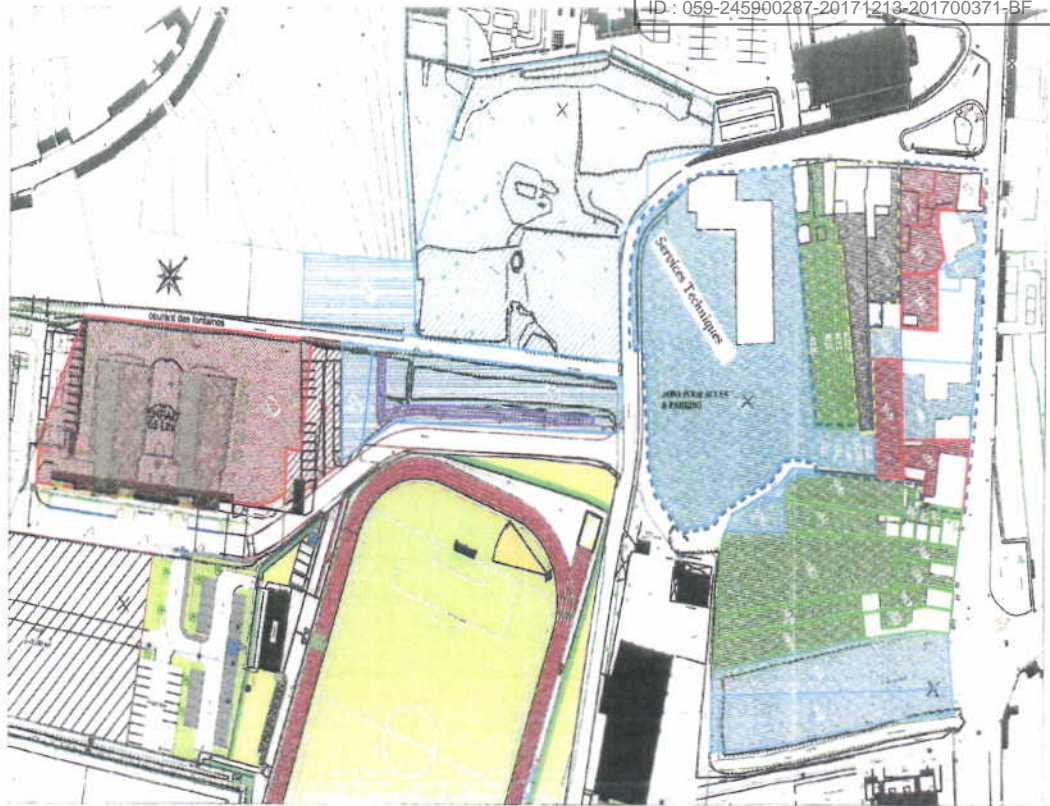
**Novembre 2015** : Demande de reconnaissance d'intérêt intercommunal de la commune de Trith-Saint-Léger concernant un projet de construction d'un domicile intermédiaire pour personnes âgées avec convention de service.

**Décembre 2015** : Reconnaissance d'intérêt intercommunal du projet de construction d'un domicile intermédiaire pour personnes âgées avec convention de service sur la commune de Trith-Saint-Léger par le Comité deS AGES du Pays Trithois.

**2017** : Réunion de travail entre Habitat du Nord, le Comité deS AGES du Pays Trithois et la ville de Trith-Saint-Léger.

**22 Janvier 2018** : Réunion de travail, proposition du programme architectural.





### **Aulnoy lez valenciennes**

Projet de construction d'un accueil de jour pour personnes atteintes de la maladie d'Alzheimer et/ou apparentée sur la commune.

A ce jour nous sommes toujours dans l'attente d'un appel à projet conjoint Conseil Départemental et ARS Haut de France